

## ETANCH FLASH

# ARGAMASSA DE PRESA ULTRARRÁPIDA

PRODUTOS COMERCIALIZADOS EXCLUSIVAMENTE POR LAVALBLIC LDA

### 1. APRESENTAÇÃO

Argamassa de um componente à base de ligante hidráulico, granulados naturais e aditivos.

**ETANCH FLASH** é um cimento especial de presa instantânea, formulado especificamente para obter uma presa, um endurecimento e uma ligeira expansão de forma muito rápida (apenas alguns minutos).

### 2. VANTAGENS

- Produto pronto a usar que reage ao contacto com a água.
- Desenvolvimento ultrarrápido de resistências iniciais.
- Boa aderência à maioria dos suportes.
- Interrompe as infiltrações de água sob pressão.
- Presa muito rápida.
- Não tóxico.
- Utilização simples.
- O suporte torna-se estanque.
- O produto não sofre retração.

### 3. ÂMBITO DE APLICAÇÃO

- Oclusão de entradas de água (poços, bacias, cisternas, reservatórios de água, paredes no subsolo, túneis, caves, fundações de edifícios, diques de retenção, barragens, etc.).
- Pequenas reparações em geral.
- Trabalhos e impermeabilizações com tempo frio.
- Junta estanque entre a fundação e a parede.
- Rufos, cumeeiras.

### 4. MODO DE EMPREGO

Recomendações de aplicação: em conformidade com o DTU 59-1:

#### Preparação dos suportes:

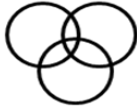
- Os suportes devem estar isentos de patologias, limpos e isentos de pó, óleo e gordura.

#### Trabalhos preparatórios:

- Eliminar Leitadas com **DECAP CIM SF** ou **DECAP BIO**.  
Algas, musgos e líquenes com **NETT SUPPORT** ou **MOUSSTOP 4 PLUS** ou **15 PLUS**.  
Vestígios de óleos e gorduras com **NETT M**.  
Camadas de pinturas antigas não aderentes com **DECAP ALL**.  
Partículas não aderentes (raspagem), poeiras (escovagem).  
As partes metálicas devem ser isoladas com um primário antiferrugem **PAINT M ROUILLE** ou **PAINT M COVER**.  
Vestígios de salitre com **DECAP CIM SF** ou por escovagem com escova dura.  
As superfícies não absorventes tais como os cimentos fortes, as superfícies vidradas ou os suportes de betão muito denso (p. ex., passagem com helicóptero, revestimento autonivelante, etc.) devem ser decapadas ou despolidas por ação química com **NETT SILICE**, mecânica (jato de areia) ou esmerilhagem.
- Em pinturas lacadas antigas, despolir a superfície.
- Lavar com água.

#### Preparação:

Numa cuba, **deitar o pó e adicionar progressivamente a água** (200 g de água para 1 kg de pó), em função da consistência pretendida. A mistura deverá continuar durante 1 a 2 minutos até à obtenção de uma mistura homogénea com uma tonalidade uniforme.



## ETANCH FLASH ARGAMASSA DE PRESA ULTRARRÁPIDA

PRODUTOS COMERCIALIZADOS EXCLUSIVAMENTE POR LAVALBLIC LDA

LAVALBLIC Lda Rua da Morgada – Travessa do Vale Coelho 2400-002 Bidoeira de cima TELF/FAX 244 724 362

lavalblic.geral@gmail.com

**ATENÇÃO: ETANCH FLASH** é um cimento de presa ultrarrápida (2 a 3 minutos, em função da temperatura da água de amassadura).

Preparar apenas a quantidade que pode ser utilizada durante esse período.

Em caso de temperaturas muito baixas, aquecer o suporte e diluir o produto em água quente.

### Aplicação:

<b>Método de aplicação</b>	: Manual com talocha
<b>Tempo de utilização da mistura</b>	: 3 a 5 minutos a 20 °C
<b>Limpeza das ferramentas</b>	: Água (não deixar secar)

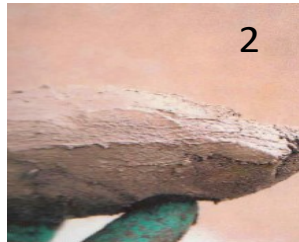
### **Oclusão de entradas de água ou orifícios de decompressão (1)**

Utilizando luvas, amassar com água limpa a quantidade necessária de **ETANCH FLASH**.

Confecionar um tampão alongado, correspondente à dimensão a obturar (2).

Após o início da presa (endurecimento), introduzir o tampão no lugar e manter um apoio durante 5 minutos (3).

Eventualmente, terminar com um acabamento com **MAXI ROC** numa espessura de 6 a 10 mm (4).

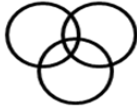


## 5. CARACTERÍSTICAS

<b>Aspetto no recipiente</b>	: Pó cinzento
<b>Massa volúmica da argamassa fresca</b>	: 2,0 ±0,05 g.cm <sup>-3</sup>
<b>Dosagem</b>	: 200 g de água para 1 kg de pó
<b>Consumo</b>	: 2,2 kg/mm de espessura/m <sup>2</sup> de argamassa misturada
<b>Conservação</b>	: 1 ano na embalagem original fechada

(Consultar a ficha de dados de segurança do produto em [www.quickfds.fr](http://www.quickfds.fr).)

- Produto agressivo: manusear com luvas.
- Conservar ao abrigo das geadas.



# LAVALBLIC, LDA

Rua da Morgada( Trv. do Vale Coelho)  
2415- 002 – Bidoeira de Cima

Tel:244 724 362 – e-mail lavalblic.geral@gmail.com

403– Ed. 01/04/2014  
Página 3 de 2

## ETANCH FLASH ARGAMASSA DE PRESA ULTRARRÁPIDA

**PRODUTOS COMERCIALIZADOS EXCLUSIVAMENTE POR LAVALBLIC LDA**

*As informações da presente ficha técnica são dadas de boa fé e a título indicativo, não pressupondo, seja em que caso for, uma garantia da nossa parte nem a nossa responsabilidade ao nível da utilização dos nossos produtos. Esta ficha técnica anula e substitui todas as versões anteriores. A Compagnie France Chimie reserva o direito de alterar os seus produtos e a presente ficha técnica sem aviso prévio. Antes da utilização, o cliente deve certificar-se de que a presente nota não foi alterada por uma edição mais recente que possa ter em conta novos dados técnicos.*

**Produto destinado exclusivamente a uso profissional.**