

ACCRO RETARD



Resina de aderência concentrada de secagem retardada
PRODUTOS COMERCIALIZADOS EXCLUSIVAMENTE POR LAVALBLIC Lda

1. APRESENTAÇÃO

ACCRO RETARD é uma emulsão concentrada de resinas acrílicas selecionadas pelo seu elevado poder de aderência.

Diversas áreas de aplicação em função da diluição efetuada, desde primário prévio a reboco até à modificação de cimentos para os tornar mais flexíveis e melhorar o seu poder de adesão em suportes difíceis.

Contrariamente aos outros primários de aderência, o seu muito longo tempo de secagem permite realizar betonagens subsequentes vários dias após a aplicação do **ACCRO RETARD**.

2. VANTAGENS

- Cor azulada para uma melhor visualização da aplicação.
- Resina muito flexível, conservando a sua flexibilidade até -40 °C após a polimerização da película.
- Evita as bolhas e as diferenças de tonalidade.
- Regulariza a porosidade.
- Melhora a adesão das argamassas de regularização dos pavimentos, bem como dos rebocos.
- Melhora a impermeabilização dos suportes tratados.
- Permeável ao vapor de água, em função da diluição.
- Produto muito polivalente.
- Eficaz em microfissuras estáveis até 1 mm.
- Pode ser recoberto com betonilhas, argamassas, colas e rebocos.
- Isento de solvente. Não tóxico.
- Seca ao contacto com os elementos colados por cima.
- Evita a aplicação de rede e a picagem em determinados casos.
- Compatível com a cal apagada e os ligantes hidráulicos.

3. ÂMBITO DE APLICAÇÃO

- Todos os suportes usuais da construção (betão, betão celular, tijolo, bloco de cimento, gesso e gesso cartonado, madeira, pedra, pinturas, etc.).
- Amassadura ou primário.
- Em interiores e exteriores, para a aderência de betões e argamassas.

ACCRO RETARD é utilizado principalmente para:

- Regularizar os suportes antes do reboco.
- Primário de aderência de betonilhas finas e rebocos.
 - Em betonilha líquida (anidrite).
 - Em pavimentos radiantes.
 - Em betão liso (após decapagem com **DECAP CIM SF**) para a aderência do reboco.
 - Em fachada pintada (remover o brilho, em caso de pintura brilhante).
- Aderência de betão antigo a betão fresco.
- Regularizações e reparações diversas, arestas e esquinas quebradas, revestimentos desgastados.
- Argamassa de aderência prévia à aplicação do reboco (aumenta a aderência).
 - Em betão liso.
 - Em fachada pintada (confirmar a boa aderência da pintura).
 - Em madeira (atenção à flexibilidade do suporte).
 - Em blocos de cofragem em poliestireno expandido.
- Argamassa de preenchimento de juntas não sujeitas a movimentos, tais como juntas entre elementos de betão e outras.
- Aplicação de cimento-cola sobre ladrilho ou pavimento de madeira.
- Aplicação de cola flexível para assentamentos (ladrilho e mosaico vidrado em interiores e exteriores).
- Acabamentos de coberturas (rufos, testeiras, cumeeiras, etc.).

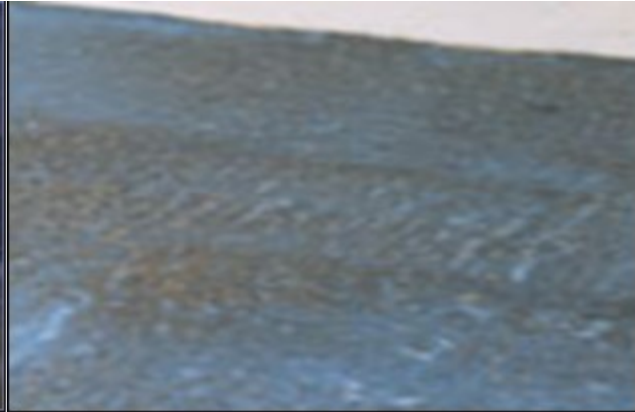
ACCRO RETARD



Resina de aderência concentrada de secagem retardada
PRODUTOS COMERCIALIZADOS EXCLUSIVAMENTE POR LAVALBLIC Lda



Aplicação com pulverizador de baixa pressão



Aplicação com rolo



Realização de betonilha de anidrite sobre o primário

4. MODO DE EMPREGO

Recomendações de aplicação: em conformidade com o DTU 59-1

Preparação do suporte:

Os suportes devem estar isentos de patologias, limpos e isentos de musgos, líquenes, óleo e gordura.

Trabalhos preparatórios:

- Eliminar Leitadas com **DECAP CIM SF**.

Algas, musgos e líquenes com **NETT SUPPORT** ou **MOUSSTOP 4 PLUS** ou **15 PLUS**.

Vestígios de óleos e gorduras com **NETT M**.



ACCRO RETARD



la marque
du bâtiment

Resina de aderência concentrada de secagem retardada
PRODUTOS CORMECIALIZADOS EXCLUSIVAMENTE POR LAVALBLIC Lda

Camadas de pinturas antigas não aderentes com **DECAP ALL**.

Partículas não aderentes (raspagem), poeiras (escovagem).

As partes metálicas devem ser isoladas com um primário antiferrugem **PAINT M ROUILLE** ou **PAINT M COVER**.

Vestígios de salitre com **DECAP CIM SF** ou por escovagem com escova dura.

- Lavar com água.
- As fissuras serão preenchidas e reparadas com o auxílio de **ACCRO FLEX NF** ou **DORTHZ JOINT SOUPLE**.

Precauções

Estas recomendações não substituem a avaliação adequada da natureza e do estado dos suportes a tratar.

Utilização:

Diluir sempre com água. *(Nunca utilizar puro)*.

Como primário (agitar mecanicamente para uma melhor homogeneização da mistura).

Na amassadura (cimento, reboco, argamassa), misturar com água.

Utiliza-se sobre suporte húmido na maioria dos casos.

Aplica-se com o auxílio de um pulverizador, trincha, rolo ou pistola.

Lavar com água as ferramentas ou os suportes sujos.

Verificar que o primário está pegajoso antes do recobrimento.

Proteger as superfícies tratadas das poeiras *(antes do recobrimento)*.

Camada de primário sobre suportes lisos, ladrilhos, fachada pintada, etc. : Diluir 1 l para 5 l de água 4 a 6 m²/l de solução

Nota: De acordo com o DTU em vigor para o tratamento das fachadas, os revestimentos flexíveis ou RPE devem ser decapados.

Primário em suportes porosos Diluir 1 l para 6 a 8 l de água 3 a 6 m²/l de solução

Nota: Molhar sempre o suporte antes da aplicação.

Primário para a realização de betonilha de anidrite Diluir 1 l para 3 l de água 4 a 6 m²/l de solução

Nota: Aplicar sobre suporte seco.

Não humedecer o suporte.

Deixar secar durante pelo menos 2 horas.

*Manter a superfície revestida com **ACCRO RETARD** livre de pó.*

Adjuvante para colas em pó para ladrilhos Adicionar 0,10 a 1 kg para 25 kg de cola em pó Melhoria das colas C1 com a adição de 0,5 kg e das C2 com 0,5 kg a 1 kg

Nota: Não adicionar a colas C2S.

Cimento-cola para ladrilhos 0,5 kg a 2 kg para 35 kg de cimento ajustar a água de 14 a 17 l para um saco de cimento de 35 kg

Argamassa Adicionar 0,20 a 0,40 kg para 35 kg de cimento ajustar a água de 14 a 17 l para um saco de cimento de 35 kg

Amassadura com rebocos prontos 0,3 kg a 0,6 kg para 6 sacos de 25 kg, dependendo dos trabalhos a efetuar Efetuar um ensaio prévio com rebocos claros, uma vez que a tonalidade pode mudar ligeiramente

Aplicação:

ACCRO RETARD



Resina de aderência concentrada de secagem retardada
PRODUTOS CORMECIALIZADOS EXCLUSIVAMENTE POR LAVALBLIC Lda

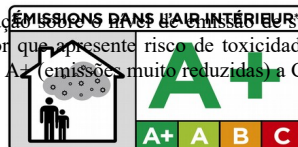
Temperatura de aplicação	: Entre +5 °C e +30 °C
Intervalo para a aplicação dos produtos de recobrimento	mínimo 2 horas máximo 7 dias (proteger a superfície do pó)
Ferramentas de aplicação	: Trincha, rolo, pulverizador, pistola
Limpeza das ferramentas	: Água (não deixar secar) : DECAP ALL após secagem
Diluyente	: Água

5. CARACTERÍSTICAS

Aspeto no recipiente	: Líquido espesso azulado
Massa volúmica	: 1,03 ±0,05 g.cm ⁻³
pH	: 7,00 +/-1,00
Matérias ativas	: 60% +/-3,00
Rendimento	: Ver tabela de aplicação

COV
(Decreto n.º 2011-321 de 23/03/2011)

*Informação sobre o risco de emissão de substâncias voláteis no ar interior que apresenta risco de toxicidade por inalação, numa escala de A+ (emissões muito reduzidas) a C (emissões elevadas)



Conservação : 1 ano na embalagem original fechada

(Para mais informações, consultar o parágrafo 9 da ficha de dados de segurança).

Atenção: Não utilizar como primário prévio à pintura nem como revestimento final em lintéis ou betonilhas.

6. SEGURANÇA DE UTILIZAÇÃO

- Consultar a ficha de dados de segurança do produto em www.quickfds.fr.

- Conservar ao abrigo das geadas.

As informações da presente ficha técnica são dadas de boa fé e a título indicativo, não pressupondo, seja em que caso for, uma garantia da nossa parte nem a nossa responsabilidade ao nível da utilização dos nossos produtos. Esta ficha técnica anula e substitui todas as versões anteriores. A Compagnie France Chimie reserva o direito de alterar os seus produtos e a presente ficha técnica sem aviso prévio. Antes da utilização, o cliente deve certificar-se de que a presente nota não foi alterada por uma edição mais recente que possa ter em conta novos dados técnicos.

Produto destinado exclusivamente a uso profissional